

RINI Régimen de Incentivo a las Nuevas Inversiones

Provincia de Entre Ríos
2024-2027





El Régimen de Incentivo a las Nuevas Inversiones -RINI- es una herramienta que facilita el crecimiento productivo en la provincia y contribuye a generar empleo en el sector privado.

¿Quiénes pueden acceder?

El acceso al RINI está destinado a personas jurídicas o humanas que planeen o estén ejecutando nuevas inversiones en la provincia de Entre Ríos



¿Qué sectores están incluidos?

-Régimen de Incentivo a las Nuevas Inversiones - Ley N° 11.162

- **INDUSTRIA:** Nuevas unidades productivas y la ampliación de las ya existentes.
- **TRANSPORTE DE CARGA**
- **TURISMO**
- **INDUSTRIA CULTURAL**
- **ECONOMÍA CIRCULAR Y NEUTRALIDAD DE LA HUELLA DE CARBONO**
- **SALUD**
- **PRODUCCIÓN PORCINA**
- **PRODUCCIÓN AVÍCOLA**
- **PRODUCCIÓN LÁCTEA**
- **PUERTOS**
- **LOGÍSTICA**
- **FIBRA ÓPTICA**

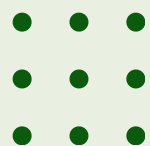
BENEFICIOS FISCALES

✓ EXENCIONES IMPOSITIVAS

- Hasta 100% en Impuestos Provinciales
- IIBB (en el incremento sobre la base imponible),
- Automotor, Sellos e Inmobiliario sobre lo invertido, durante 15 años. Congela la base imponible

✓ Esa estabilidad puede extenderse hasta 20 años.

✓ Exclusión de regímenes de retención y percepción para aliviar el flujo de caja durante la inversión.



BENEFICIOS ENERGÉTICOS

✓ Reintegros y eficiencia energética

Del 15%, 8% y 4% sobre el consumo y un 5% adicional por energía renovable
(Sujeto a condiciones de Secretaría de Energía)

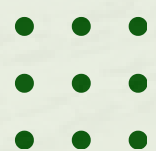
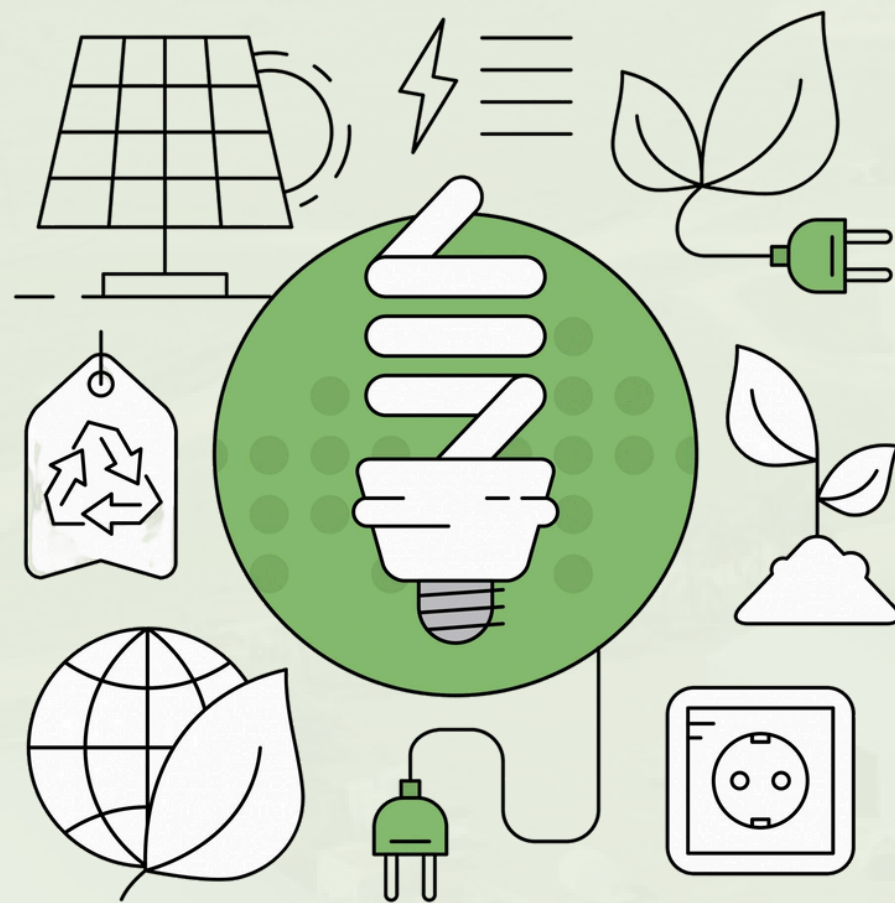
✓ Reintegros para proyectos que apuesten a la eficiencia energética o las energías renovables.

BENEFICIOS FINANCIEROS

✓ Acceso prioritario a las garantías del Fondo de Garantías Entre Ríos (FOGAER)

✓ Prioridad en las contrataciones del Estado.

✓ Bonificación en la tasa de préstamos y líneas de crédito que promueva el Gobierno provincial para los sectores productivos.

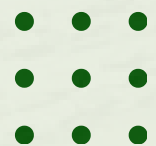


BENEFICIOS ADMINISTRATIVOS

- ✓ **Estabilidad fiscal:** Garantía de que el marco tributario aplicable al proyecto no se modificará por el período determinado.
- ✓ Simplificación de trámites y asistencia técnica.

VIGENCIA

Las exenciones otorgadas van por un plazo de 15 años, contados a partir del primer día hábil siguiente al del acto administrativo, pudiendo prorrogarse por 5 años más.



VARIABLES DE ANÁLISIS QUE PUEDEN AUMENTAR SEGÚN EL SECTOR:

+ PRODUCCIÓN

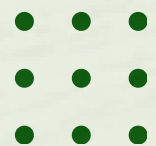
+ PERSONAL

+ BIENES DE CAPITAL

+ EXPORTACIONES

Horizonte temporal del proyecto

En los primeros 2 años de inicio del proyecto, se debe ejecutar un 40% al menos del mismo.



Emprendimiento Existente

1

Ampliación

Proyecto de ampliación que incremente la Capacidad Operativa (CO) instalada en un mínimo del 15%.

2

Evaluación

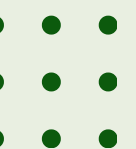
Se define la CO a través de 4 variables:

- Capacidad de producción
- Planta de personal
- Adquisición de bienes de capital (Hasta 1 año atrás)
- Exportaciones.

3

Incremento

El % de incremento de Capacidad Operativa se determinará haciendo un promedio simple de las 2 variables que presenten mayor incremento.



PREINSCRIPCIÓN

ER GOBIERNO DE
ENTRE RÍOS

DIRECCIÓN DE INDUSTRIA Y PARQUES INDUSTRIALES

Preinscripción al RINI

Datos de la empresa

CUIT * Correo Electrónico * Teléfono *

Razón Social * Persona Humana o Jurídica * Nombre de fantasía *

Domicilio Administrativo

Provincia Departamento

Localidad Domicilio *

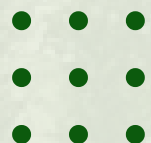
→ CONTACTO

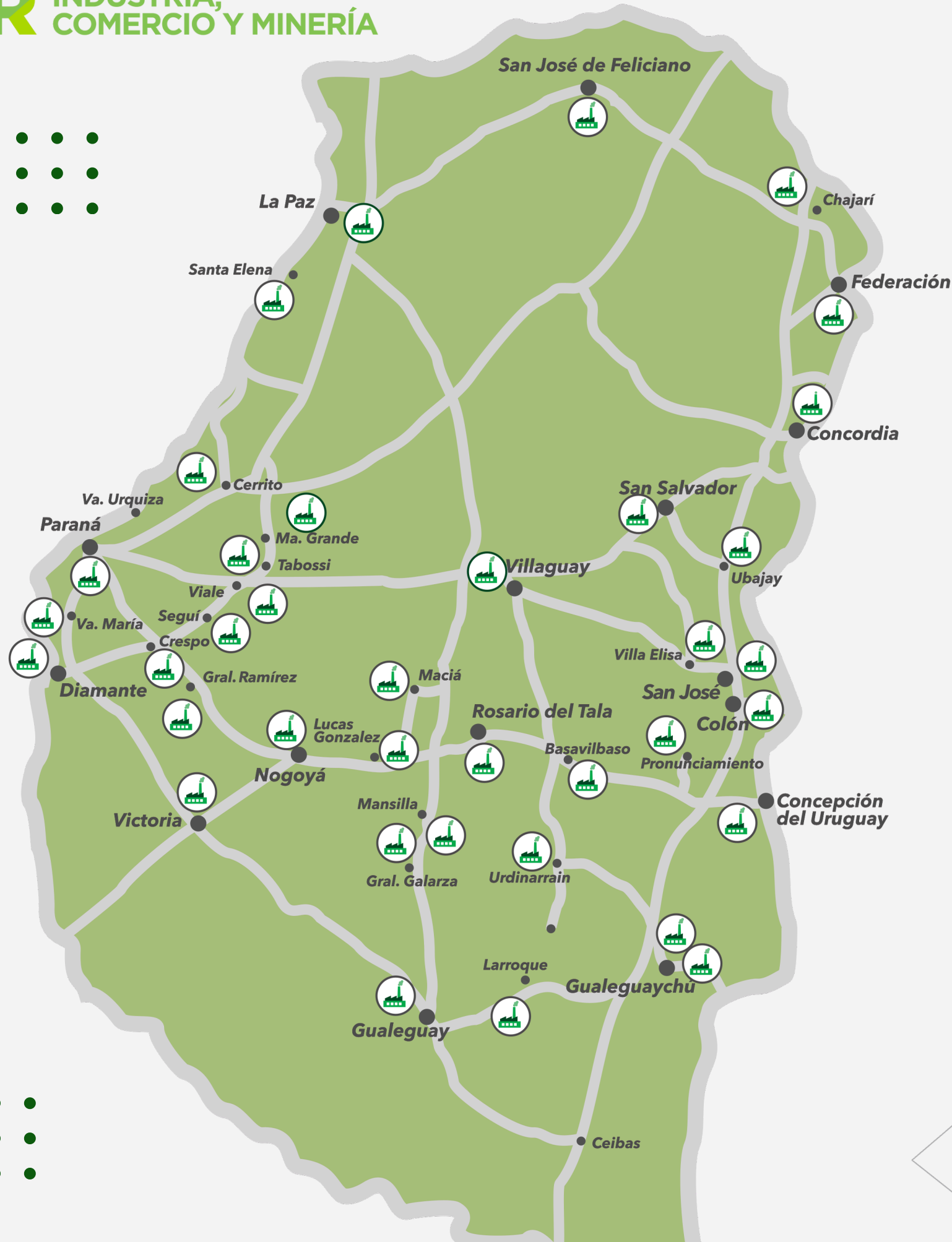


✓ Para chatear
con nosotros,
escaneá el código QR

REALIZAR LA PREINSCRIPCIÓN

+ INFORMACIÓN





→ A fines de 2024 se contabilizaron 449 industrias produciendo en los Parques de la provincia con 13.637 empleos.

38 Parques y Áreas Industriales en 38 municipios

449 industrias produciendo en parques

13.637 empleos directos

2.110 hectáreas de tierra industrial

55% de superficie disponible



INDUSTRIA, COMERCIO Y MINERÍA

Provincia de Entre Ríos
2024-2027